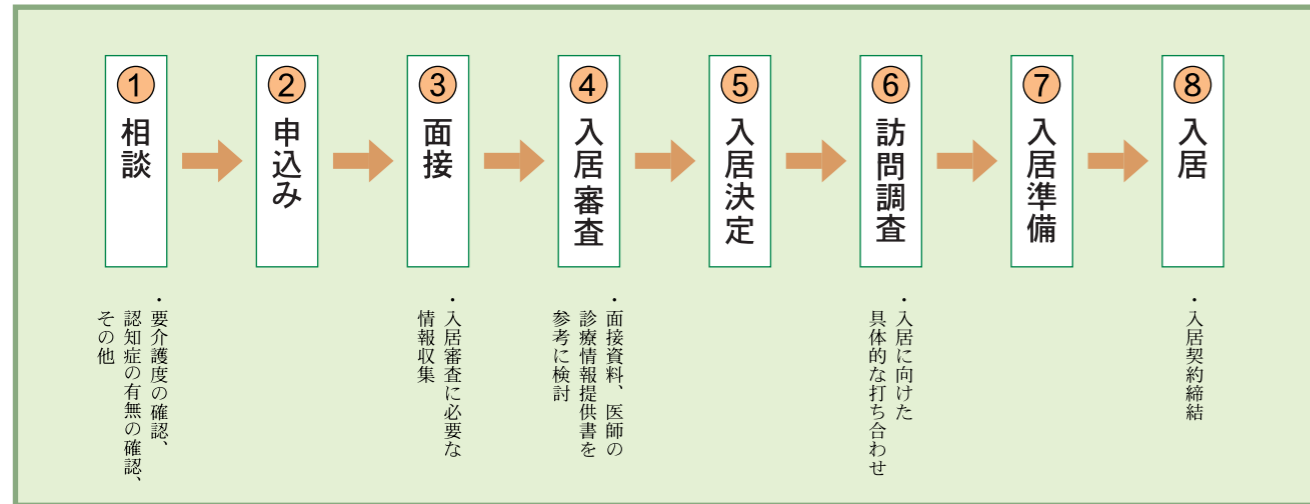


## ■入居手続きについて



## ■交通のご案内



- ・京阪枚方市駅より徒歩20分
- ・京阪枚方市駅より、北5番(摂南大学薬学部行き)乗車、1つ目の磯島バス停下車徒歩3分

## ■施設概要

- 所在地 / 枚方市磯島元町9番10号
- 敷地面積 / 595.47㎡ (180.45坪)
- 延床面積 / 494.14㎡ (149.74坪)
- 建物・構造 / 鉄骨造・地上2階建
- 居室数 / 18室
- 居室面積 / 約6畳
- 共用施設 / 食堂、居間、台所、浴室、トイレ

## ■提携医療機関

- ・協力医院 / 大潤会クリニックグループ  
枚方市御殿山5-2  
電話：072-847-5040
- ・協力歯科 / 玉井歯科医院  
枚方市禁野本町1-18-9  
電話：072-848-0463

## ■提携介護施設

- ・介護老人保健施設 美杉  
枚方市西招提町2166番地  
電話：072-866-7111
- ・特別養護老人ホーム 美郷  
枚方市西招提町1253番地  
電話：072-866-7007

## ■お申し込み・お問い合わせは

グループホームやまびこ

【施設長】山脇 京子  
Tel./072(805)5567  
住所 / 枚方市磯島元町9-10  
Fax./072(805)5568

有限会社オリエントメディス  
住所 / 枚方市新町1丁目4番13号  
Tel./072(841)5407

<https://www.orient-medis.co.jp>



認知症対応型共同生活介護

グループホームやまびこ

「心のケアを第一に」



# 心のケアを第一に、 穏やかな生活の場を創りたい

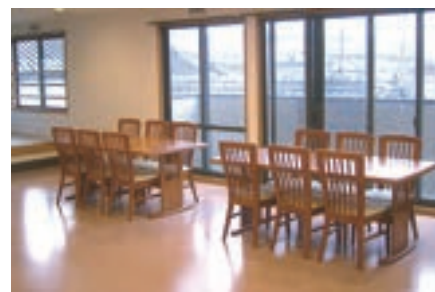
定員18名(全個室)、アットホームでゆったりとした雰囲気の中、ご利用者様お一人おひとりに寄りそうサポートを心がけています。認知症専門施設という強みを活かし、ご利用者様の状態や症状に合わせて『穏やかな生活の場』を創れるようスタッフ一丸となって取り組んでいます。

また内科・精神科・整形外科・眼科・歯科というラインアップの医療機関と綿密な連携体制を構築して生活支援体制の充実を図ると同時に、関連施設「ほねつぎ久保はり灸院」院長である私・久保俊仁による鍼灸マッサージ施術を通じて「ご利用者様の生活の質の向上」に日々取り組んでおります。

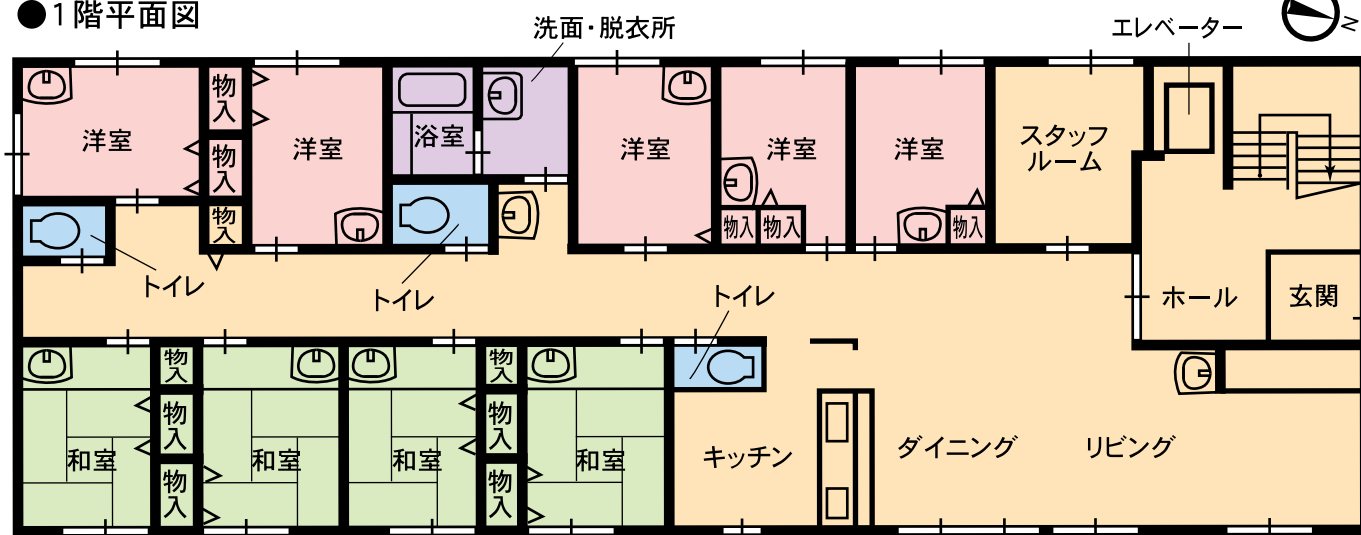
やまびこ介護グループのモットー「心のケアを第一に」のもと、自分自身が入居したくなるような暮らし作りをしていきたい。これからも誠心誠意をもって豊かな生活の場を提供できるよう努力してまいります。

有限会社オリエントメディス  
代表取締役 久保俊仁

「やまびこ」という名前には『声をかければすぐに大きな返事がかえってくる。』そんな思いが込められています。『やまびこに声をかければ何とかなる。』そんな信頼の声を心の励みに一人ひとりに寄り添う介護を目指しています。



## ●1階平面図



※2階の間取りは1階と同様ですが和室は2部屋となります。  
また2階の各室内の洗面台は安全のため設備なしとなります。

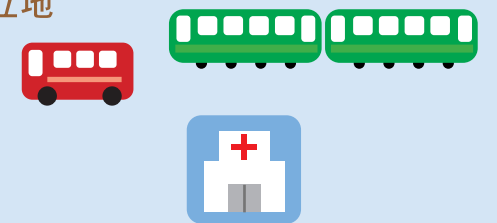
## 施設の特徴

- 個性を重視した自由で自立した生活と、スタッフがすぐそこにいるという、いざというときの安心感
- 各フロア定員9名という少人数ならではの、常におたがいの顔が見渡せる和やかでアットホームな生活を実現
- プライベートを確保した静かに暮らせる個室に加え、入居者やスタッフとともにくつろいで団欒を楽しめるリビングダイニングをご用意
- 介護支援サービスやまびこ&久保はり灸院による介護・健康生活に対する強力なバックアップ
- 入居期限がなく終末ケアまでも想定した「終の棲家」に
- 地域に密着した住み心地の良い環境を実現
- スプリンクラー及び火災通報装置等の防災設備を完備



## 周囲の環境の特徴

- 淀川のほとりに位置し車通りの少ない安全な環境立地
- 多くの公共交通機関やショッピング街が集う京阪枚方市駅が最寄り駅
- 近隣に提携医療機関があり日常生活をサポート



## <入居費用>

■月額 123,150円(税込) + ■介護費用 24,210円~28,440円(30日)

### ●内訳

家賃	42,000円(非課税)
食材費	43,200円(税込)
管理費	22,000円(税込)
水道光熱消費費	15,950円(税込)

※訪問医療・訪問歯科および訪問鍼灸リハビリマッサージ等の医療費は別途請求となります。

### ●利用料(1ヶ月を30日とした場合) ※1割負担の場合

要介護度	個人負担金	
	1日	1ヶ月
要支援2	807円	24,210円
要介護1	852円	25,560円
要介護2	889円	26,670円
要介護3	914円	27,420円
要介護4	931円	27,930円
要介護5	948円	28,440円

※2021年6月現在(予告なく変更となる場合があります。)

※月額料金には、医療連携体制加算・サービス提供体制加算・認知症専門ケア加算が含まれています。また、上記の料金に処遇改善加算・特定処遇改善加算が加算されます。

※状況により、初期加算・看取り看護加算・若年性認知症受入加算・退去時相談援助加算が加算されることがあります。

※日常生活介護(掃除・洗濯・炊事・入浴等)は上記の料金に含まれますが、それ以外は別途必要です。

※おむつ代は別途請求となります。

※2割負担・3割負担の方は上記の金額のそれぞれ2倍・3倍の金額となります。

**入居一時金 0円**

※ご入居時に費用はかかりません。